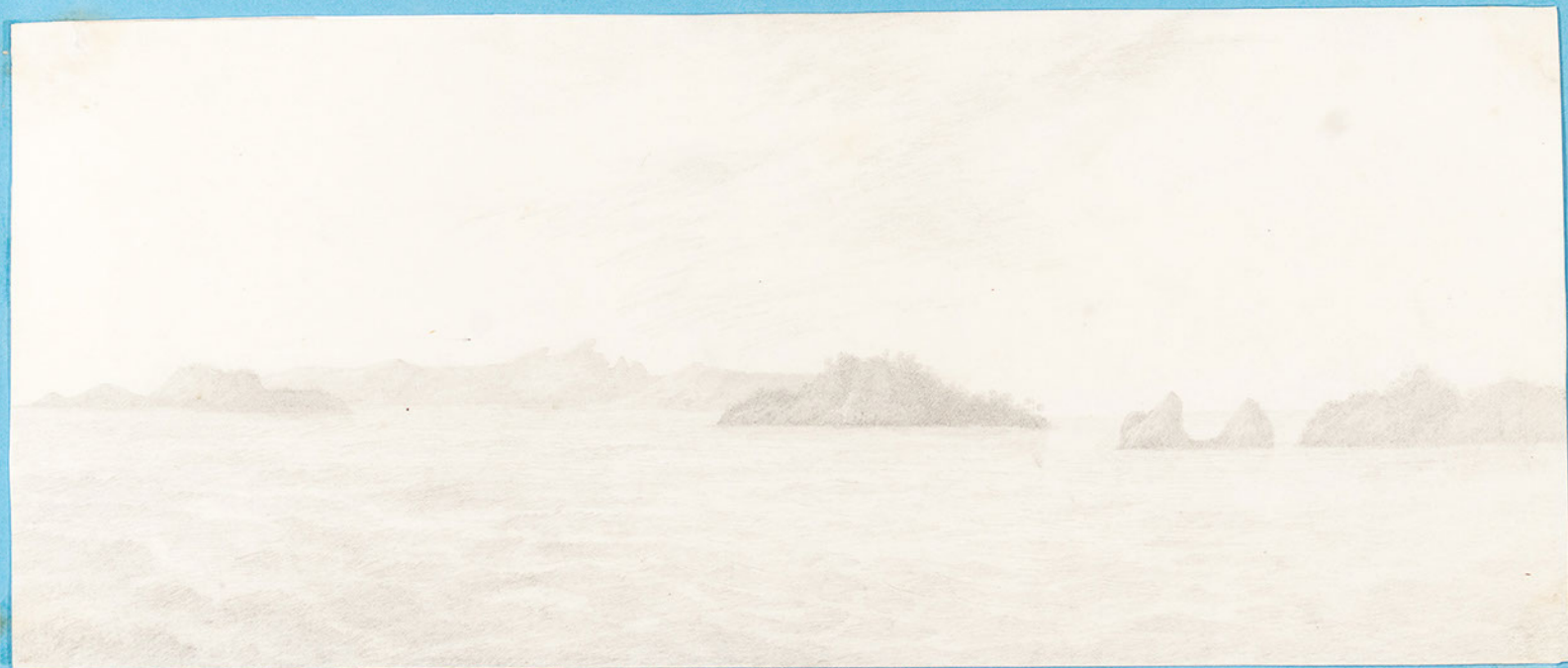
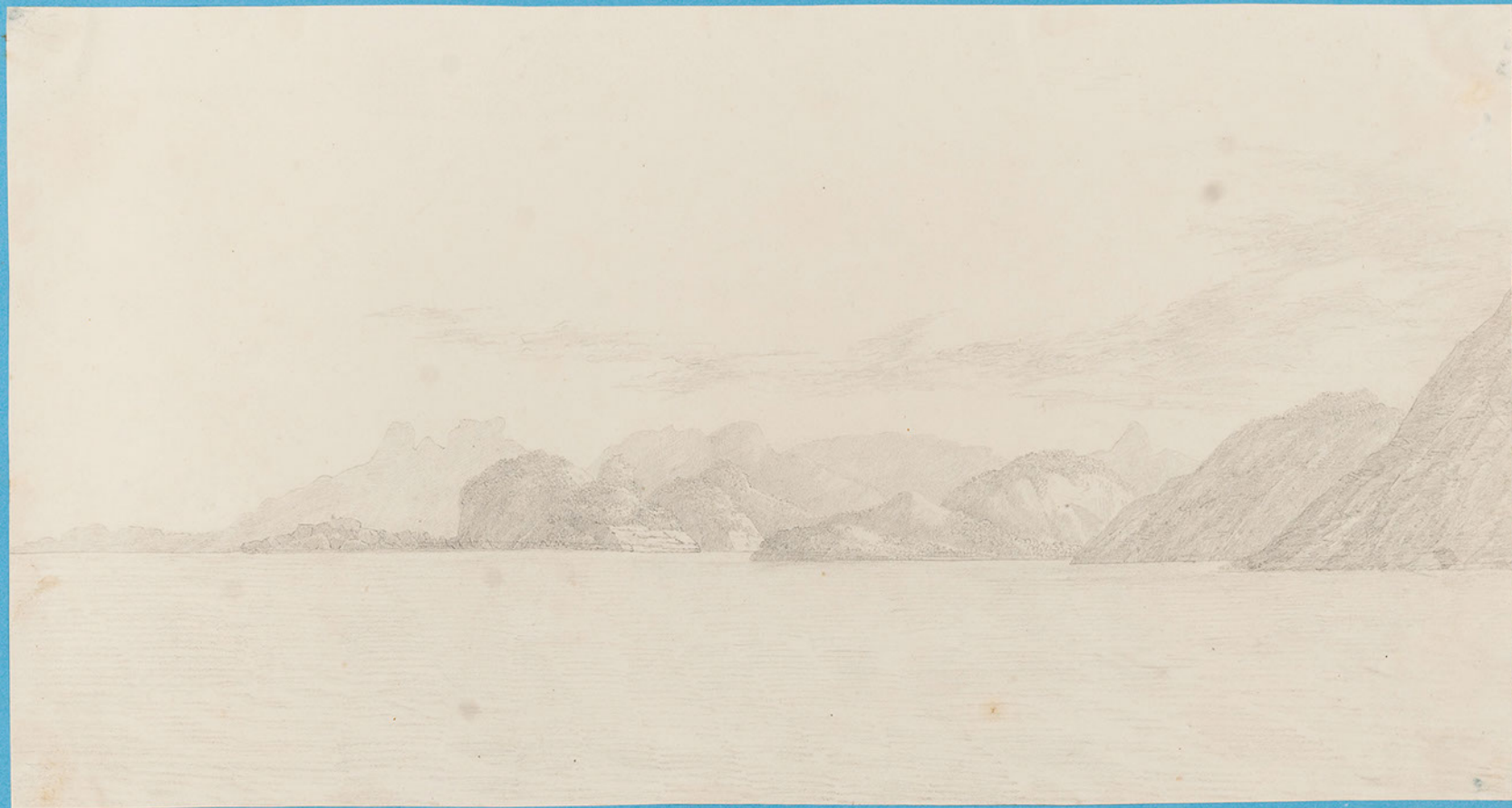
The book cover is dark red with a fine, pebbled texture. It features a decorative gold-tooled border consisting of multiple parallel lines. The corners are embellished with intricate, symmetrical scrollwork and floral motifs. The text is centered in a classic serif font.

VUES
DU BRÉSIL



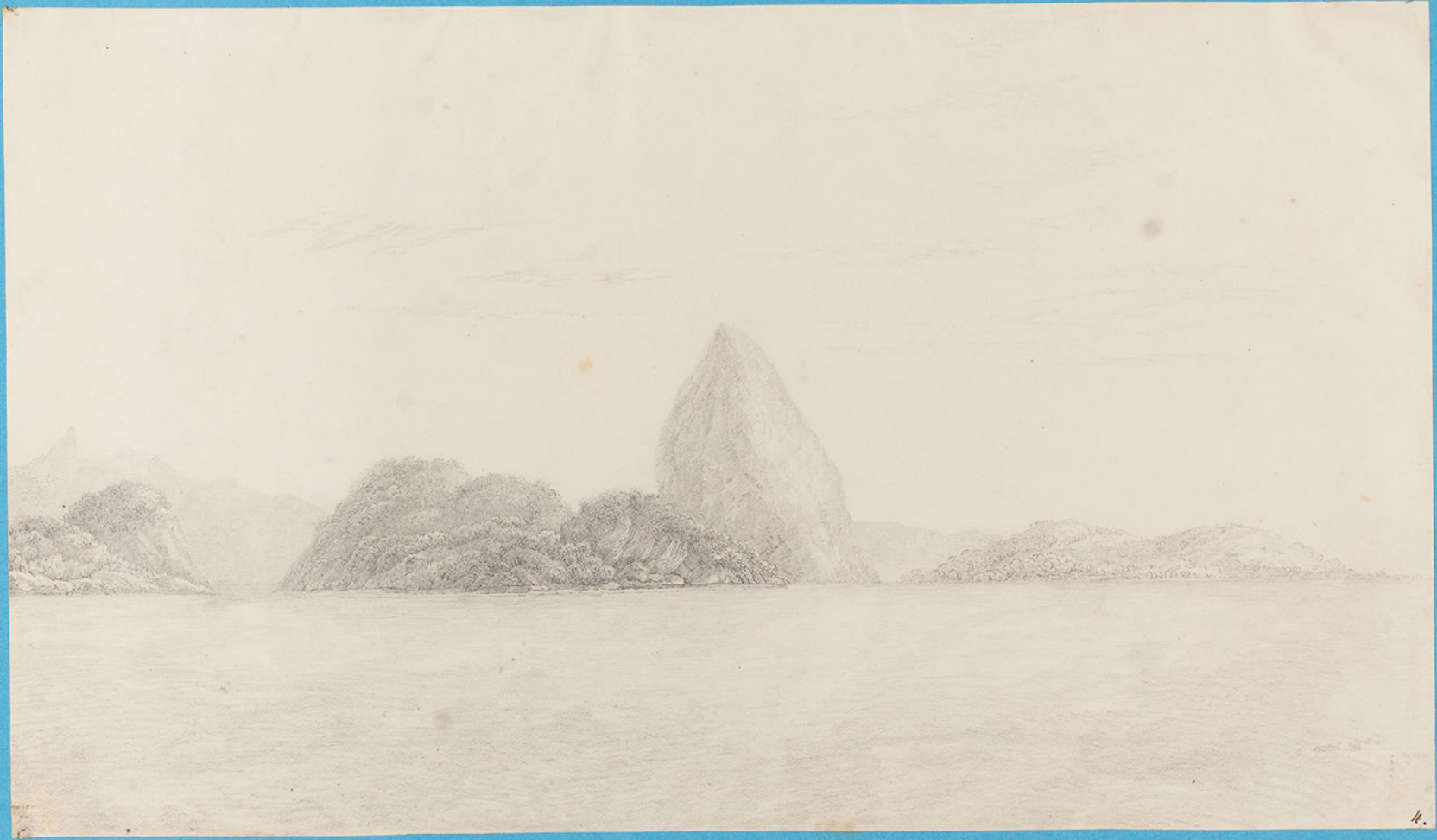
Côte Ouest du Cap Frio.



Coste Ouest del'entré du Port de Rio de Janeiro.

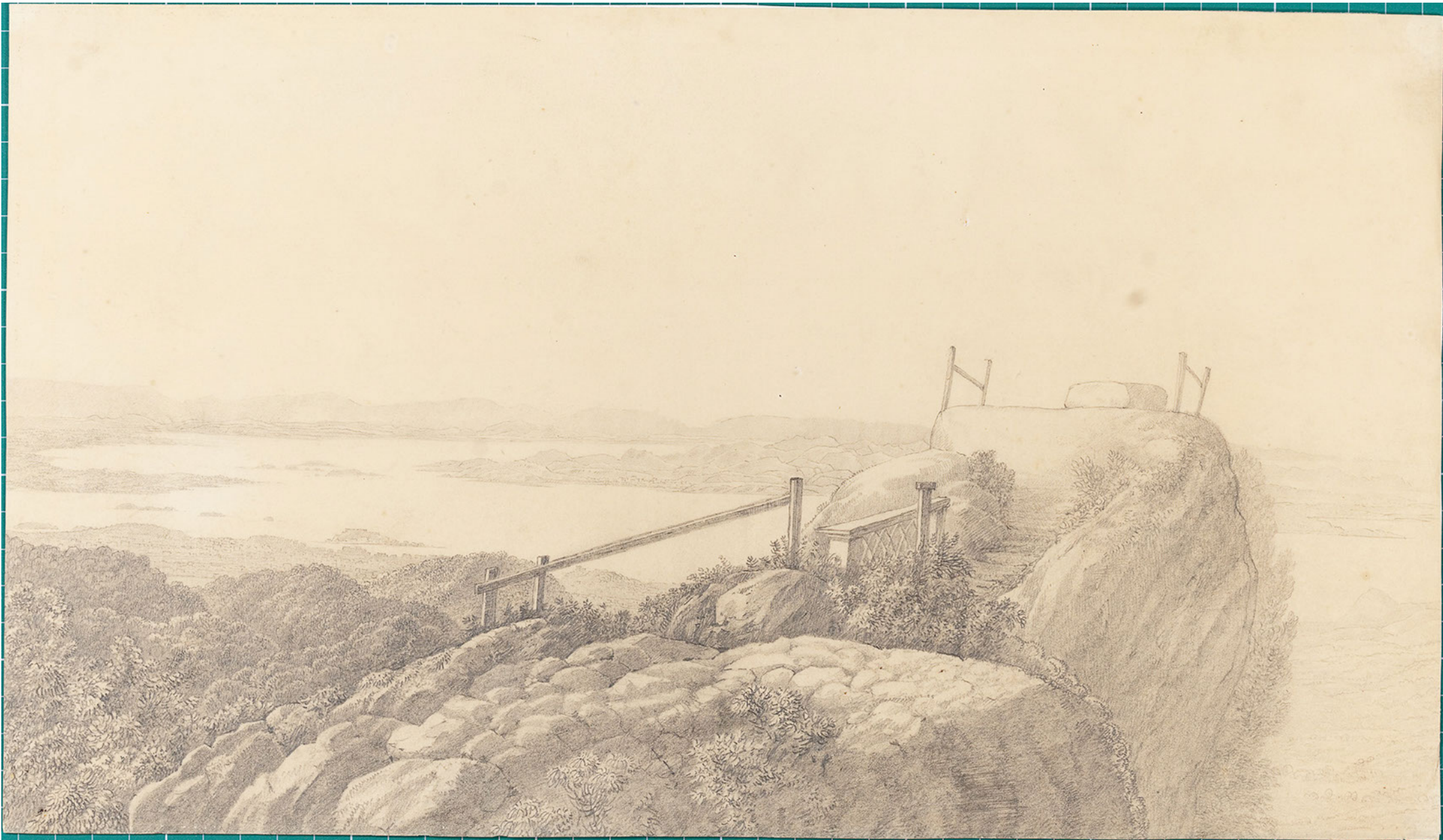


Savia.



Le Pain de Sucre.





Vue de Corcovado.



L'Île de Bon Voyage.



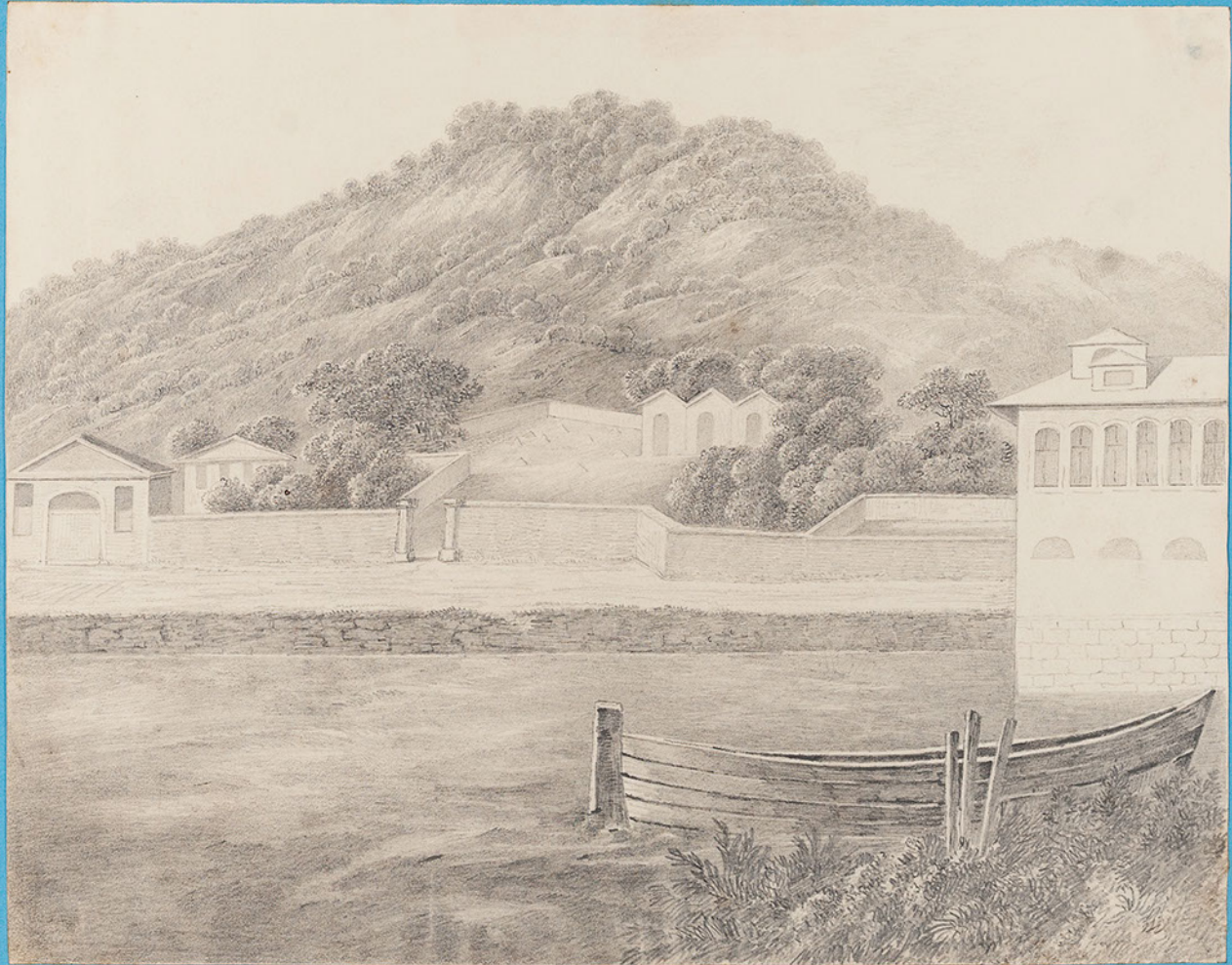
Baie da Gloria.

90

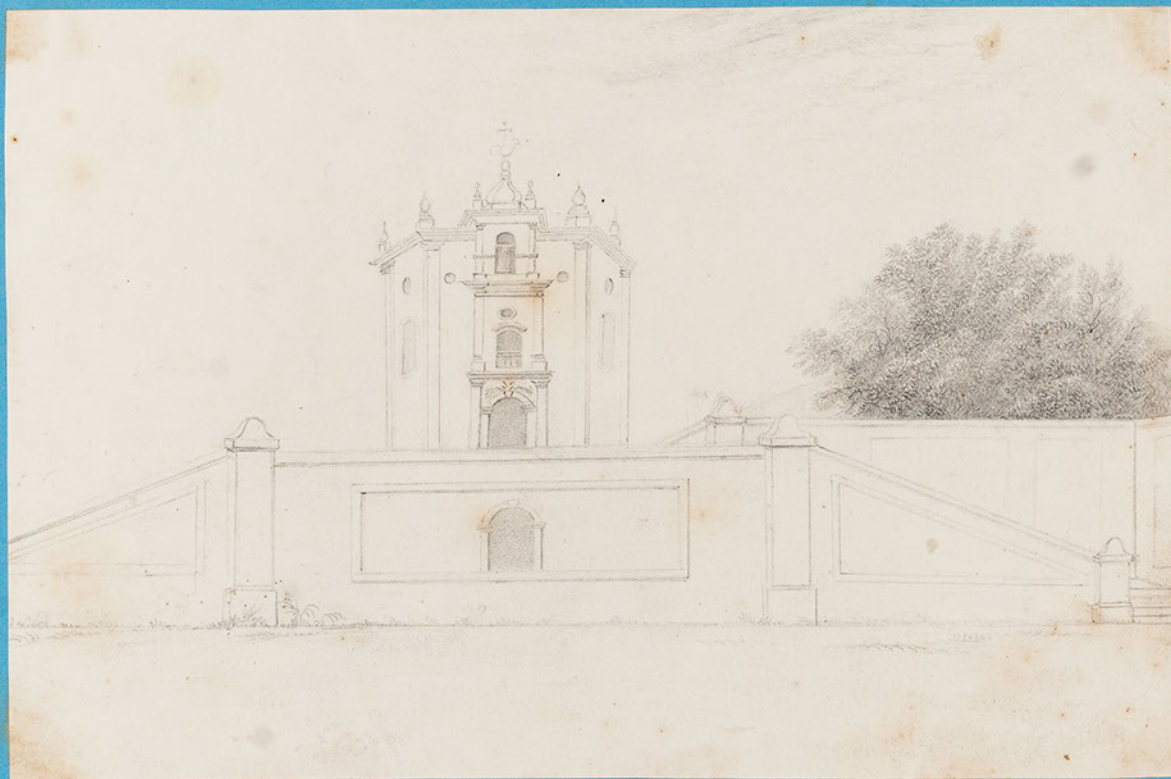


Jurujuba.





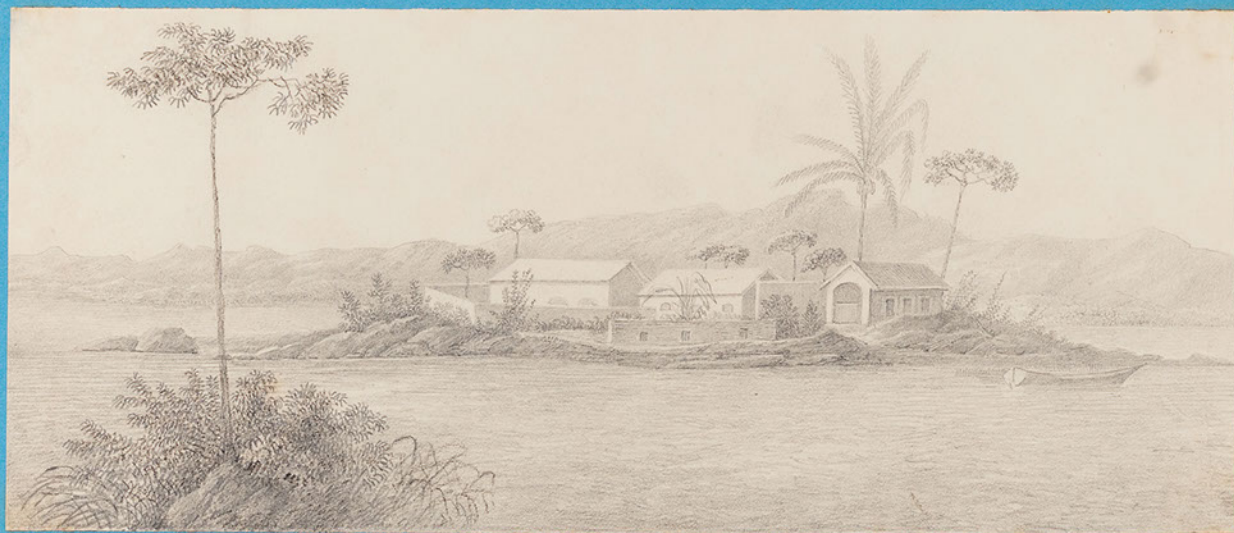
Cimetière Anglais à Rio.



L'Eglise Maria da Gloria à Rio.



Paratinga.



Ancien Couvent des Claires dans la baie de Rio de Janeiro.



Vue prise près d'Inhamerim.



Les Orgues.



Cote Ouest de la Montagne des Orgues.





Côté Est de la montagne des Orgues.

0
1
2
3
4
5
6
7
8
9
10
11
12
13
14
15
16
17
18
19
20
21
22
23
24
25
26
27
28



Vue de la Porte d'Estrella.

0 1 2 3 4 5 6 7 8 9 10 11 12 13 14 15 16 17 18 19 20 21 22 23 24 25 26 27 28 29 30



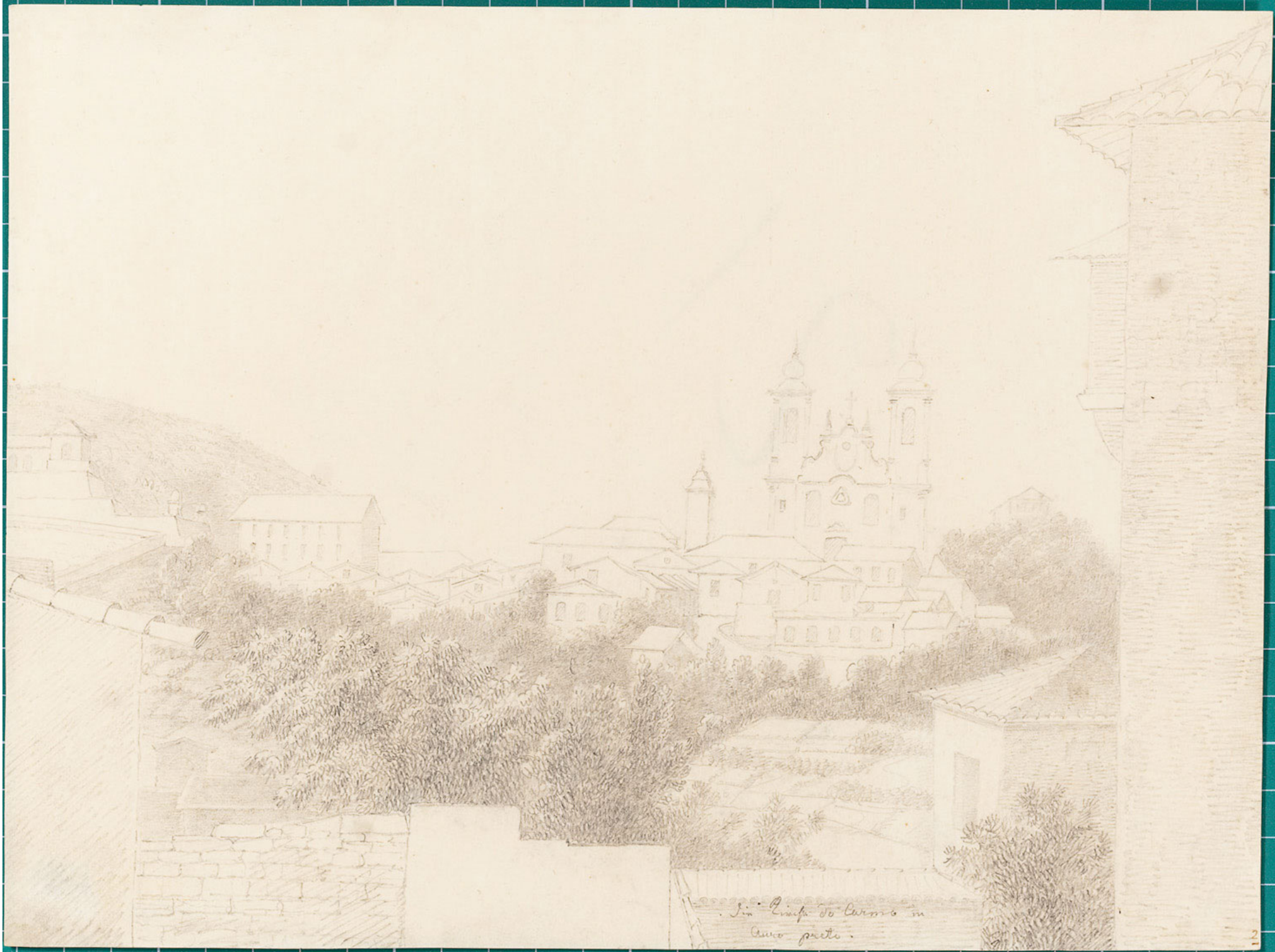
Petite Forêt.

0
1
2
3
4
5
6
7
8
9
10
11
12
13
14
15
16
17
18
19
20
21
22
23
24
25
26
27
28



Ferme dans la Montagne.

0 mm
1
2
3
4
5
6
7
8
9
10
11
12
13
14
15
16
17
18
19
20
21
22
23
24
25
26
27
28



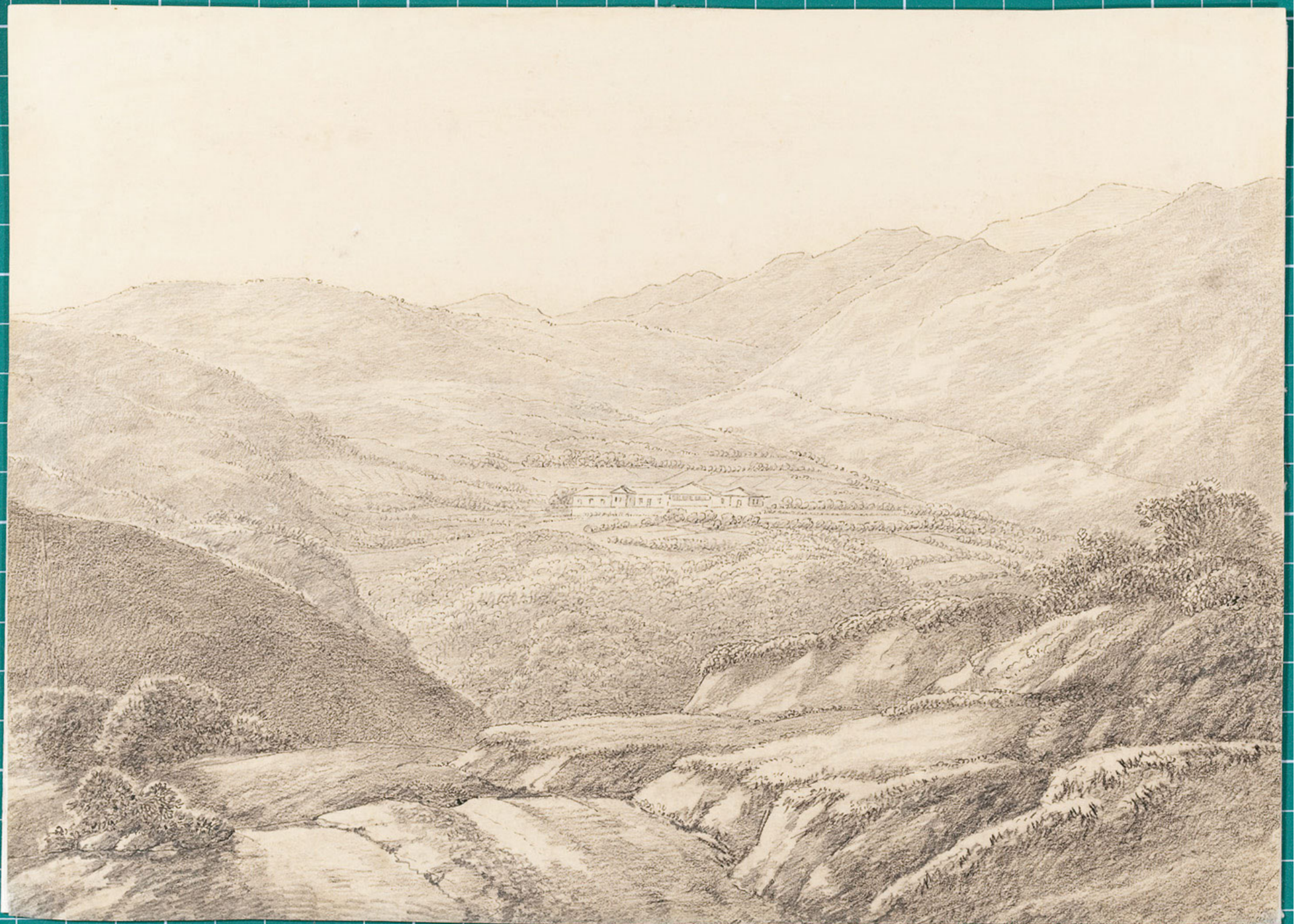
San Rafael de Curma en
Cerro presto.

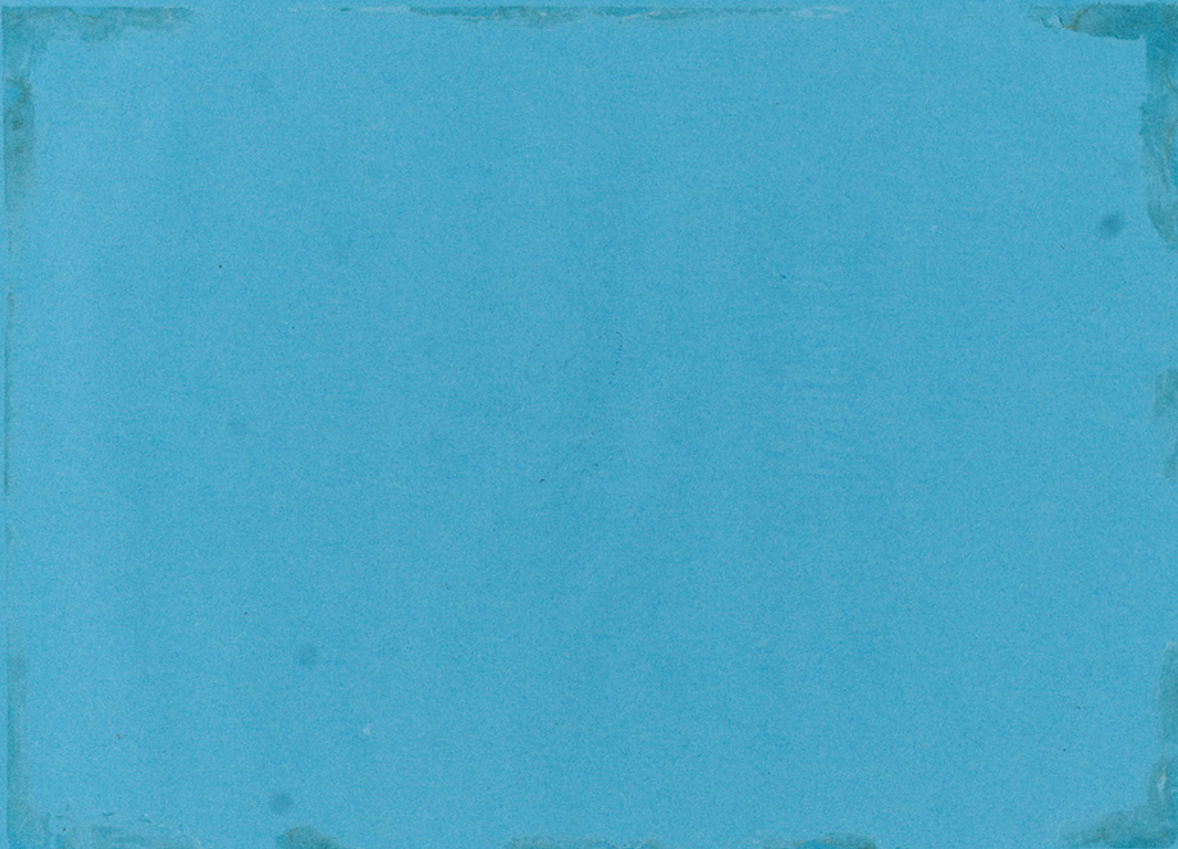
Eglise des Carmes à Ouro Preto.



Vue d'Ouro Preto. (Cote Nord.)



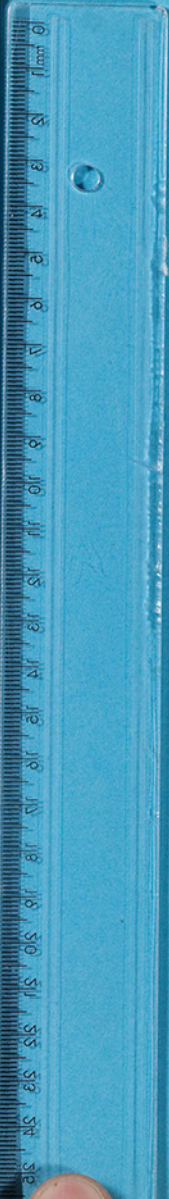




Jardin Botanique à Ouzo preto.



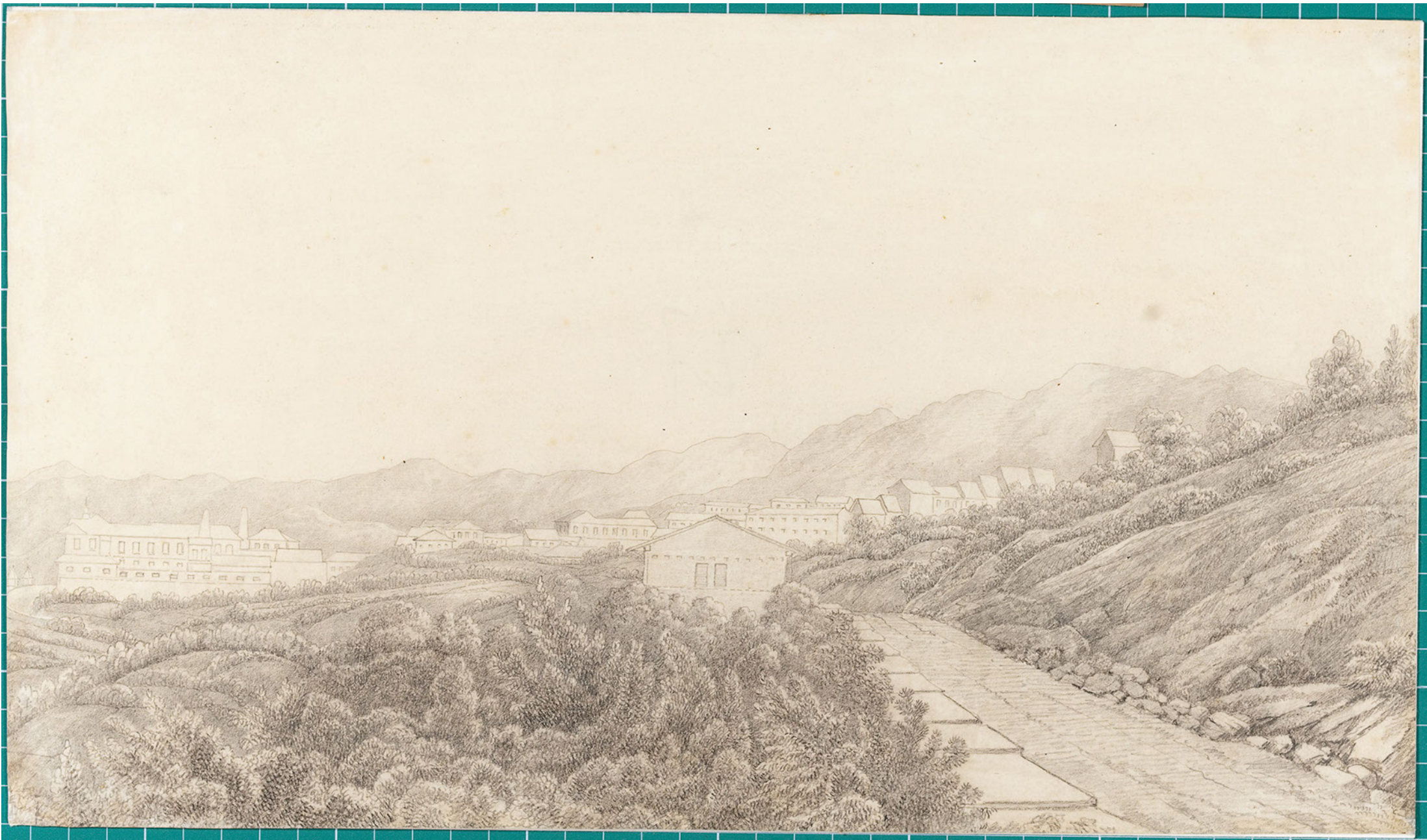
La Vallée (Ouro preto.)





In bancha über
und Rio Auro prater in Folge
Rio Auro prater.

Pont sur l'Ouro Preto.



Palais d'Orno Preto.



S^t Joseph. (Ouro Preto.)



Pont de l'Entonnoir près Ouzo Preto.



Mont d'Or près Ouzo Preto.



Vue des champs de Minas Gerais.



Vue du Mont Mantiguera sur le mont des Orgues.



San Juan Madurivera.



Rocaquinha.



Montagne de l'Eau chaude.



Farmstead Piranga.



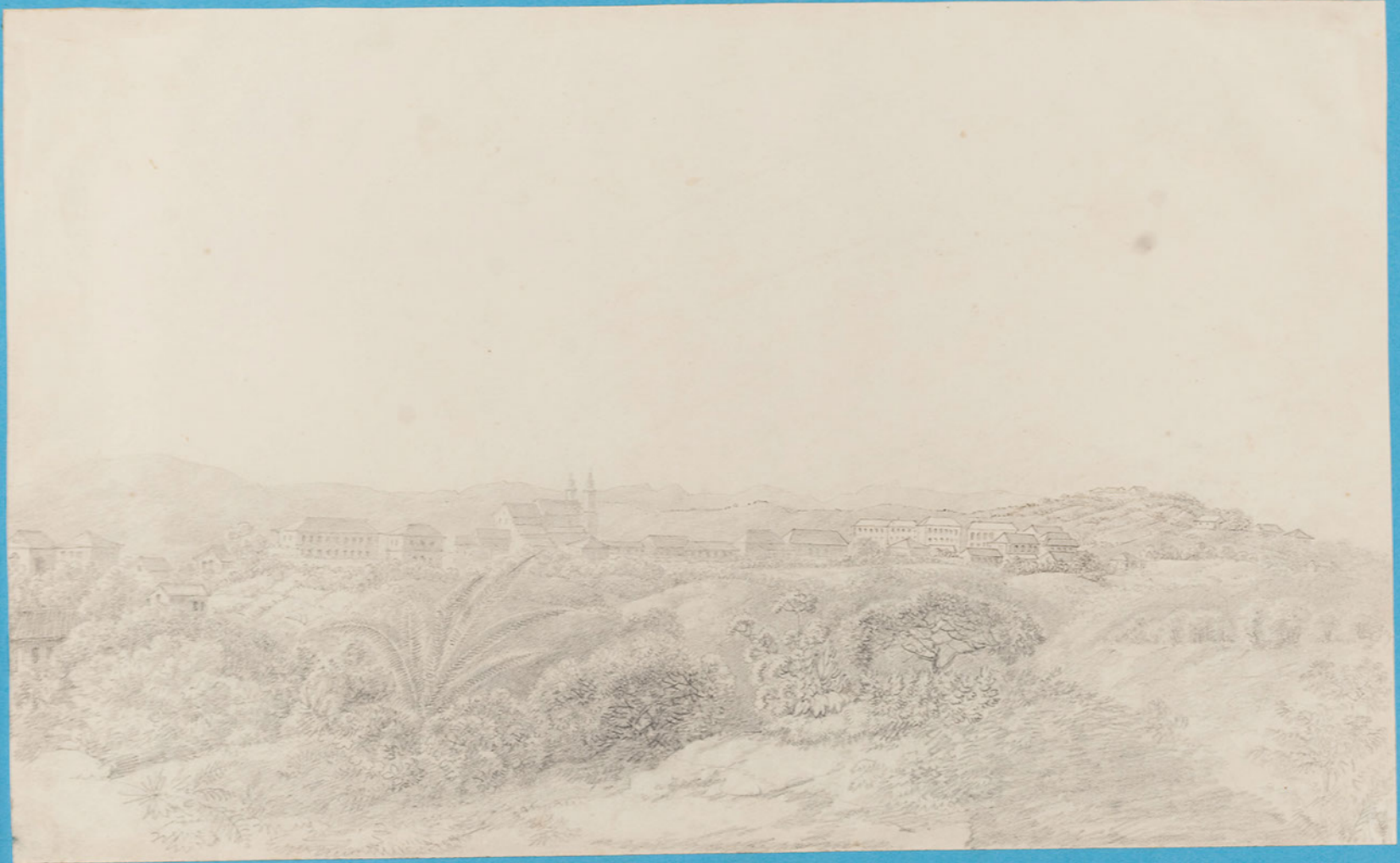
Ferme Gomes.



Alto pegado.



Timorobela



Seluz.

0 1 2 3 4 5 6 7 8 9 10 11 12 13 14 15 16 17 18 19 20 21 22 23 24 25 26 27 28 29 30 31 32 33 34 35 36 37 38 39 40 41 42 43 44 45 46 47 48 49 50 51 52 53 54 55 56 57 58 59 60 61 62 63 64 65 66 67 68 69 70 71 72 73 74 75 76 77 78 79 80 81 82 83 84 85 86 87 88 89 90 91 92 93 94 95 96 97 98 99 100



Cote de Porto Seguro.





Sancti Spiritus in Assis





Eglise St Charles, près Marianna.



Quinta Conquista

Conquista.

35



Vue Ouest du Mont Tacolumbi.



47



Near d' Espanha.

0
1
2
3
4
5
6
7
8
9
10
11
12
13
14
15
16
17
18
19
20
21
22
23
24
25



26



In pencil
 done presto
 Antonio D.

Antonio Diaz, p[er] Oros Peto.





Forêt Virgée.



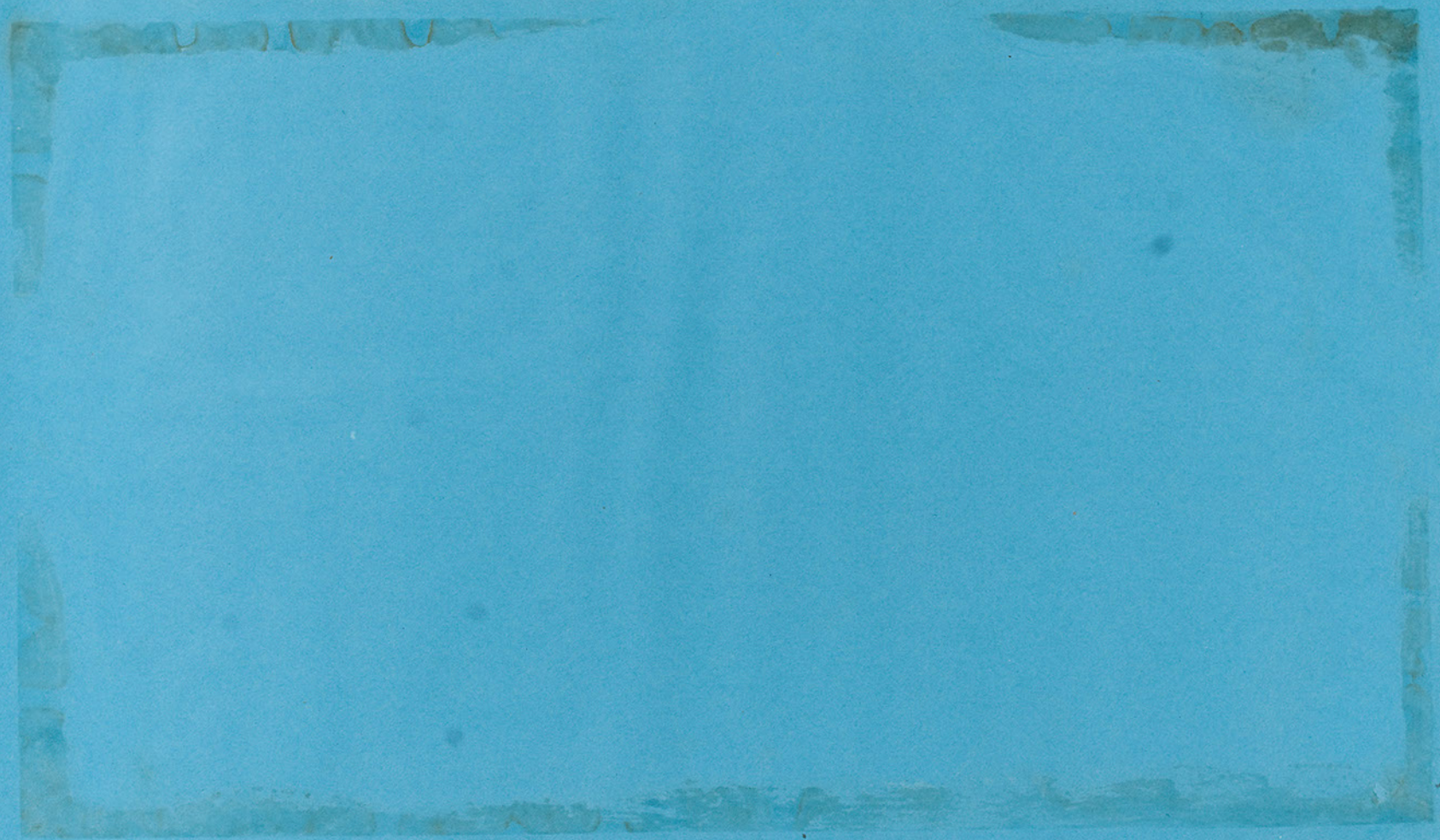
Moulin au Riz.





10
11
12
13
14
15
16
17
18
19
20
21
22
23
24
25
26
27





Marianna.



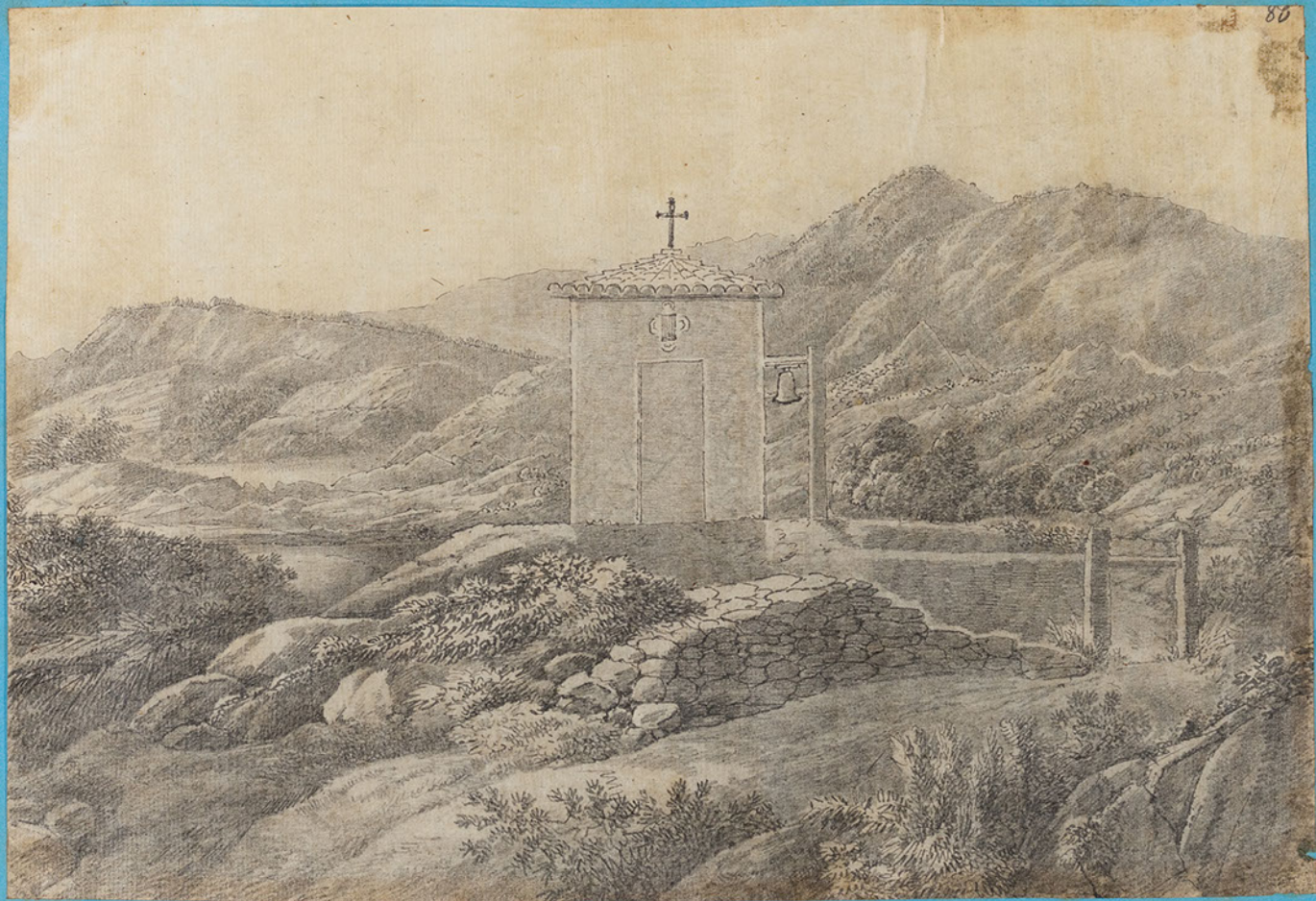


Pinho novo.





Fourmillières.



80

Infierado.

BRUNNEN

1 2 3 4 5 6 7 8 9 10 11 12 13 14 15 16 17 18 19 20 21 22 23 24 25 26 27 28 29 30 31 32 33 34 35 36 37 38 39 40 41 42 43 44 45 46 47 48 49 50 51 52 53 54 55 56 57 58 59 60 61 62 63 64 65 66 67 68 69 70 71 72 73 74 75 76 77 78 79 80 81 82 83 84 85 86 87 88 89 90 91 92 93 94 95 96 97 98 99 100



Mont Pampulhy.





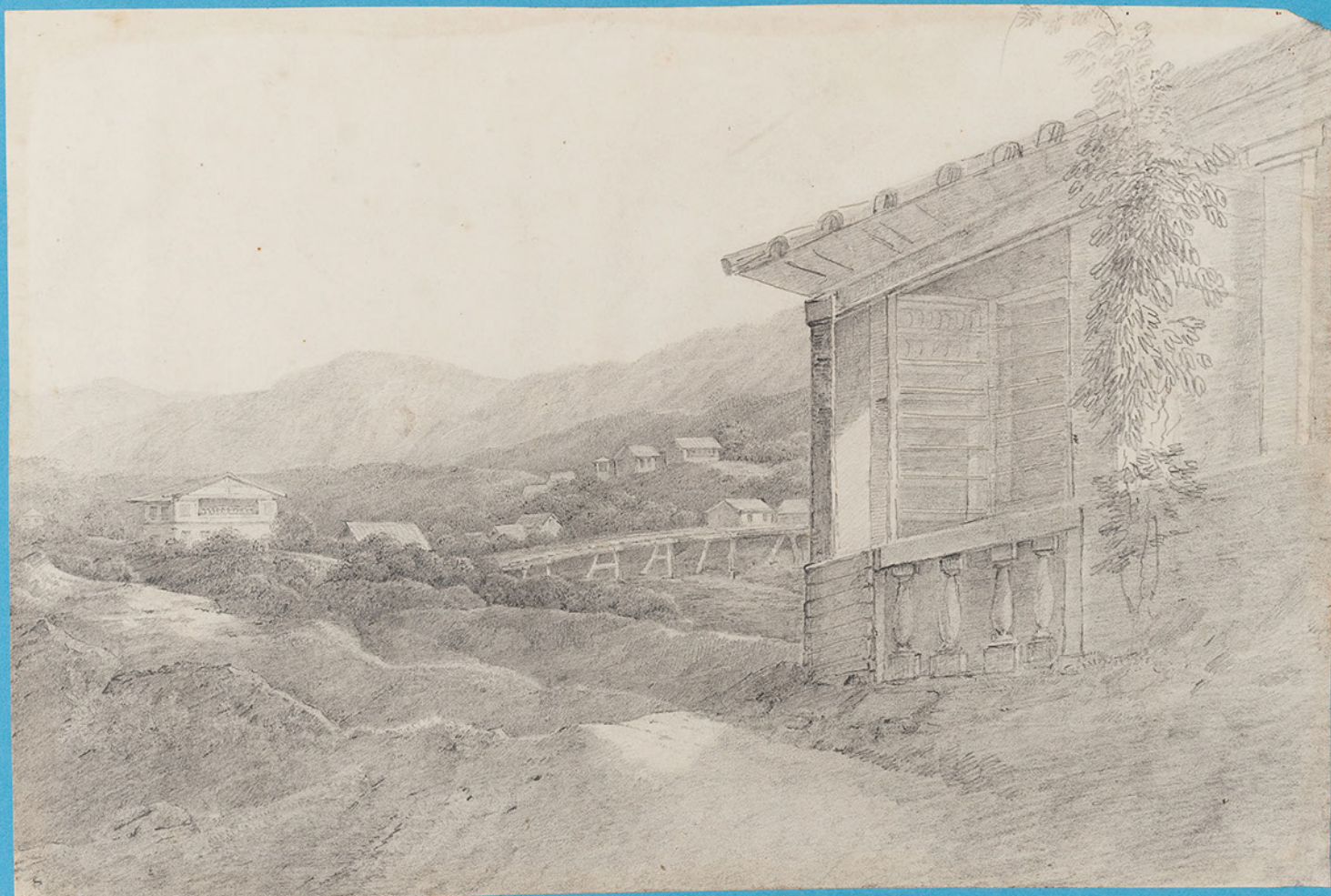


Forêt Suizo.



Vue près Somidours.





Petit bois d'Olinda.

TELEPHONE

14 15 16 17 18 19 20 21 22 23 24 25 26 27 28 29 30 31 32 33 34 35 36 37 38 39 40



Antonio Dias and his family

Antonio Dias.



Cap Auguste.





Concorde.



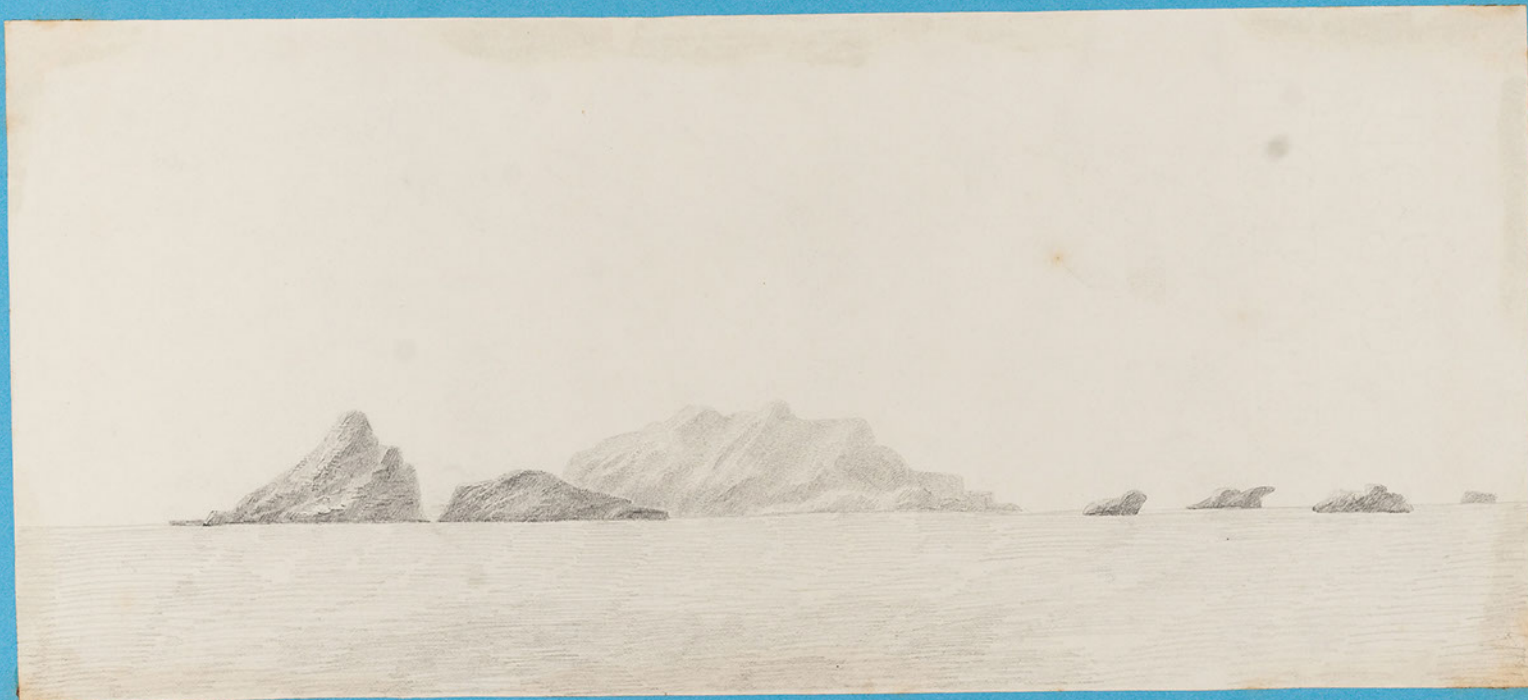


Ferme près Catta Saltes.





Embouchure du Parahyba.



Embouchure du Rio Duce.





View of the coast from the harbor





22

Pont sur le Parahyba.







Sacco de Alferez.

30
29
28
27
26
25
24
23
22
21
20
19
18
17
16
15
14
13
12
11
10
9
8
7
6
5



45

6 7 8 9 10 11 12 13 14 15 16 17 18 19 20 21 22 23 24 25 26 27 28 29 30





6 7 8 9 10 11 12 13 14 15 16 17 18 19 20 21 22 23 24 25 26 27 28 29 30





